
FICHE TECHNIQUE

Version Avril 2023

COMPAGNIE BELOVA-IACOBELLI

TCHAIÏKA

Mise en scène de Natacha Belova et Tita Iacobelli



CONTACT TECHNIQUE

Franco Peñaloza

technique@belova-iacobelli.com / +32 49 49 49 764

PRODUCTION

Javier Chávez

jchavez@ifoperator.be / +32 491 95 53 66

Interprétation : Tita Iacobelli
Musique et création sonore : Simón González
Création lumière : Christian Halkin et Gabriela González
Régisseurs : Franco Peñaloza / Simón González
Production déléguée : Mons art de la scène
Production générale : IFO ASBL

Durée du spectacle : 60 minutes

ÉQUIPE EN TOURNÉE

- 1 Actrice
- 1 Régisseur technique (son / lumière)
- 1 Producteur
- 1 Metteuse en scène

*P L A T E A U

La dimension est adaptable selon le lieu.

Ouverture du cadre de scène minimum : 8,50m

Profondeur de scène minimum : 7m

Hauteur sous perche minimum : 5m

Le sol : NOIR. Et doit permettre le roulement facile d'un fauteuil à roulette.

Merci de nous signaler si le plateau est équipé d'une **pen**te.

Un rideau noir en fond de scène.

Dans le cas où votre mur de fond serait en brique, nous n'avons pas besoin de rideau de fond de scène.

Pendrillons noir à l'italienne.

Nous avons besoin d'une perche de deux mètres sous percher en milieu de scène pour suspendre notre rideau. Elle doit être sous-perché à maximum 8m de haut (élément scénographie primordial on bon déroulé du spectacle).

La compagnie apporte la scénographie.

*S O N

Matériel à fournir par l'organisateur :

- 1 table son type numérique avec deux types d'effet (reverb et delay).

La compagnie apporte un ordinateur avec son logiciel de gestion du son.

Diffusion :

- 1 plan de façade stéréo adapté à la salle.
- 1 plan de retour stéréo au lointain de la scène.

La compagnie apporte le matériel microphone.

Attention : La régie son doit être face à la scène, sans vitre.

Un seul technicien fait les 2 régies.

*LUMIÈRE

À fournir par l'organisateur :

- 31 circuit de 2kw
- 6 plan convexe de 650watts avec volets
- 11 plan convexe de 1kw avec volets
- 7 découpes courtes de 1kw
- 4 Par 64 CP62
- 1 quartz 1kw asymétrique
- Les gélamines nécessaire au bon déroulement du spectacle (Lee filter : 201 / 205 / 249 / 328)
- Tappe aluminium
- 1 porte gobo

Tous les projecteurs doivent être équipé de porte gélamine / élingues de sécurités / couteaux / volets.

La compagnie vient avec un ordinateur équipé d'un logiciel pour la gestion de la lumière. 4 machines à neiges, 1 ventilateur et 1 gobo.

Pour toutes informations ou adaptation de la lumière, merci de vous référer au contact technique.

*LOGES

- 1 Loge chauffée avec toilette à proximités.
- Miroir et éclairage de maquillage, eau plate, fruit et noix.
- 1 Fer à repasser.

*HORAIRE S

Veille de la représentation :

1 service de pré-montage avec 2 régisseurs lumière, 1 régisseur plateau et 1 régisseur son.

Le jour du montage:

Nous avons besoin de **3 services de 4 heures**.

3 techniciens sont nécessaire :

- 1 technicien pour la lumière.
- 1 technicien pour le son.
- 1 technicien pour le plateau.

Le technicien lumière doit être présent dans les 3 services.

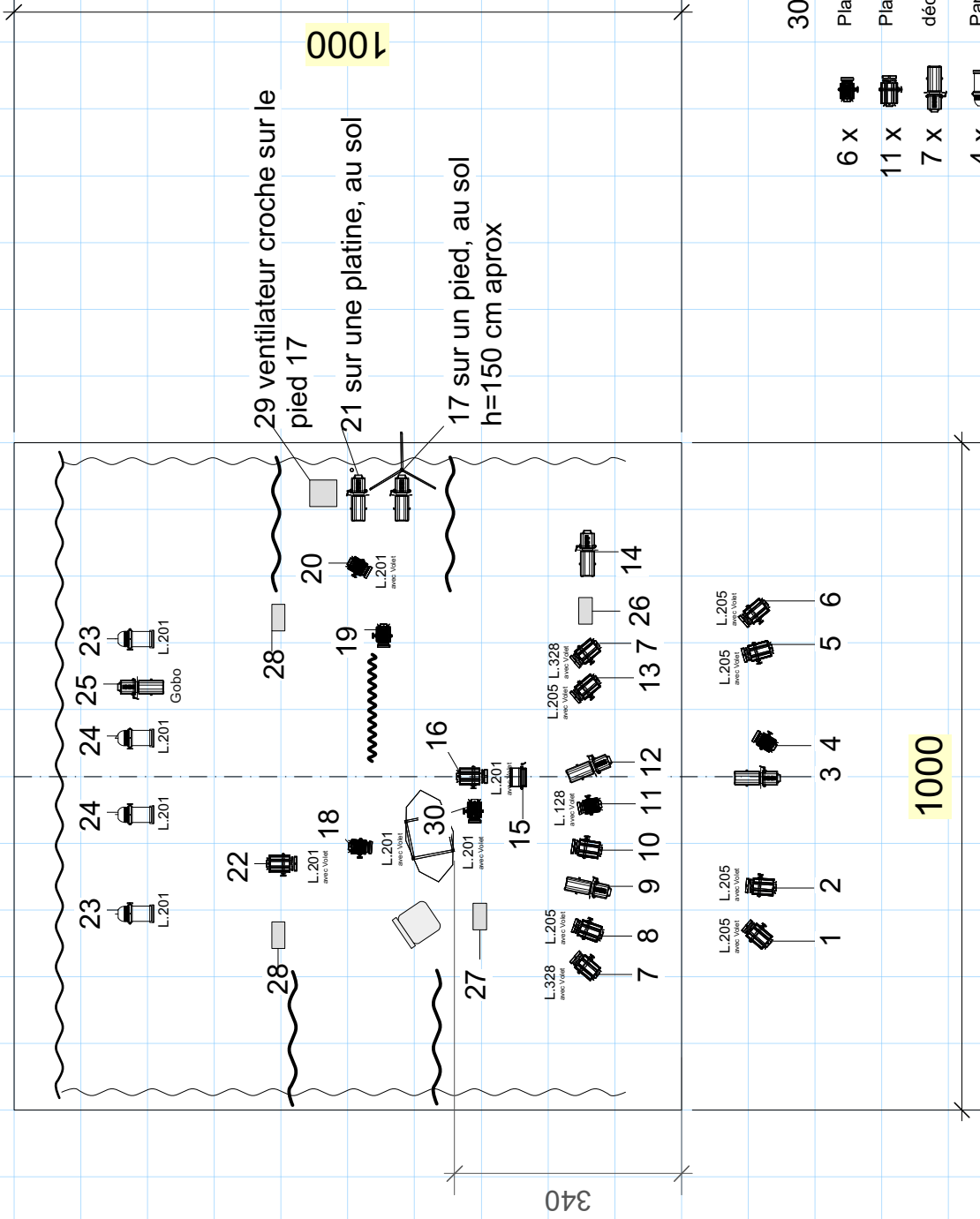
Le technicien son doit être présent dans le premier et le troisièmes services Le technicien plateau doit être présent dans le premier services.

Le technicien de la compagnie fera le spectacle.

Demontage : 1h

Merci de nous faire parvenir les plans de votre lieux ainsi que la listes exhaustives de votre matériel, et les coordonnées de votre responsable technique.

*Cette fiche technique fait partie intégrante du contrat.



Tchaika

Compania Belova-Iacobelli
 Franco Penalzoza Soto
 technique@belova-iacobelli.com
 +32 49 49 49 764

april 2023 scale 1/100

30 circuits 2Kw

- 6 X Plan Convexe 650Watts
- 11 X Plan Convexe 1.000Watts
- 7 X découpe 25/50° 750Watts
- 4 X Par64 CP62
- 1 X Quartz 1.000Watts

- 4 X Machine à neige
- 1 X Ventilateur

Amener par la Compagnie